

# FICHE DE DONNÉES PRODUIT

## HE 35 W/830

LUMILUX T5 HE | Tubes fluorescents 16 mm, haute efficacité, culot G5



### DOMAINES D'APPLICATION

- Bâtiments publics
- Bureaux
- Commerces
- Supermarchés et grands magasins
- Industrie
- Utilisation en extérieur, uniquement dans des luminaires appropriés

### AVANTAGES PRODUITS

- Bonne rentabilité et efficacité
- Jusqu'à 20 % plus économique que le tube LUMILUX T8
- Réduction jusqu'à 50 % du volume par rapport à des tubes T8 comparables

### CARACTÉRISTIQUES PRODUIT

- Efficacité lumineuse : jusqu'à 104 lm/W
- Très bon maintien du flux lumineux : 90 % tout au long de la durée de vie de la lampe
- Les couleurs claires: blanc chaud (BNM), blanc neutre (NDL), la lumière du jour (D), la lumière froide (CD)
- Bon indice de rendu des couleurs : 1B ( $R_a$  : 80 à 89)
- Gradable



## FICHE TECHNIQUE

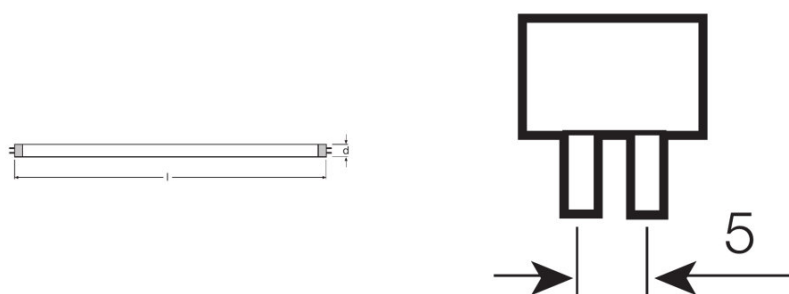
## Données électriques

Tension nominale	209 V
Efficacité lumineuse HF 25 °C	En cours de clarification par l'autorité et l'organisme de normalisation
Puissance nominale	35,50 W
Puissance nominale	35,00 W

## Données photométriques

Ra Indice de rendu des couleurs	≥80
Flux lumineux	3320 lm
Flux lumineux à 25 °C	3320 lm
Flux lumineux à 35 °C	3650 lm
Teinte de couleur	830
Température de couleur	3000 K
Flux lumineux nominale	3320 lm
Teinte de couleur (désignation)	LUMILUX Blanc chaud
Maintien flux lumineux à 2 000 h	0,95
Maintien flux lumineux à 4 000 h	0,93
Maintien flux lumineux à 6 000 h	0,92
Maintien flux lumineux à 8 000 h	0,90
Maintien flux lumineux à 12 000 h	0,90
Maintien flux lumineux à 16 000 h	0,90
Maintien flux lumineux à 20 000 h	0,89
Temp. de couleur	3000 K
Flux lumineux	3320 lm
Ra Indice de rendu des couleurs	≥80

## Dimensions &amp; poids



Diamètre du tube	16 mm
------------------	-------

<b>Longueur</b>	1463 mm
<b>Longueur du culot hors pins</b>	1449,00 mm
<b>Diamètre</b>	16,0 mm
<b>Diamètre maximum</b>	16,0 mm

## Temp. et condition de fonctionnement

<b>Flux max. selon temp. ambiante</b>	35,0 °C
---------------------------------------	---------

## Durée de vie

<b>Durée de vie</b>	19000 h <sup>1)</sup>
<b>Taux de survivance à 2 000 h</b>	0,99
<b>Taux de survivance à 4 000 h</b>	0,99
<b>Taux de survivance à 6 000 h</b>	0,99
<b>Taux de survivance à 8 000 h</b>	0,99
<b>Taux de survivance à 12 000 h</b>	0,99
<b>Taux de survivance à 16 000 h</b>	0,97
<b>Taux de survivance à 20 000 h</b>	0,85
<b>Fréquence 50 Hz/HF</b>	HF
<b>Durée de vie</b>	24000 h
<b>Durée de vie nominale</b>	24000 h

<sup>1)</sup> Avec un ballast électronique préchauffage

## Donnée produit supplémentaire

<b>Culot (désignation standard)</b>	G5
<b>Teneur en mercure</b>	1,5 mg
<b>Pictogramme DEEE</b>	Oui
<b>Notes bas de page util. uniquem. produit</b>	Pour fonctionnement avec ballast électronique uniquement/Lampe conçue pour des températures internes du luminaire de 30...40°C ; flux lumineux optimum atteint à 35 °C

## Capacités

<b>Gradable</b>	Oui
<b>Pour l'intérieur</b>	Oui

## Certificats &amp; Normes

<b>Classe d'énergie efficace</b>	F
<b>Consommation d'énergie</b>	40 kWh/1000h

Distribution de lumière

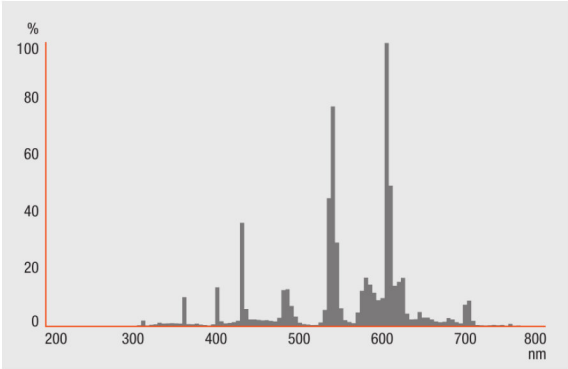


Schéma répartition spectrale

Schéma de câblage

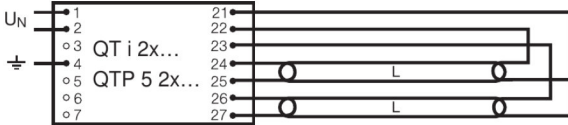
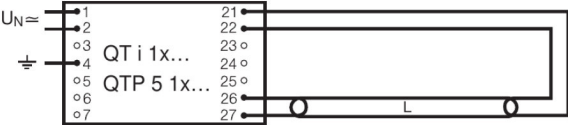


Schéma de câblage

Schéma de câblage

---

## GARANTIE SYSTÈME

Garantie système OSRAM + en combinaison avec des alimentations électroniques OSRAM

---

## CONSIGNES DE SÉCURITÉ

En cas de casse de lampe: [www.ledvance.fr/lampecassees](http://www.ledvance.fr/lampecassees)

---

## DONNÉES LOGISTIQUES

Code produit	Unité d'emballage (Pièces/Unité)	Dimensions (longueur x largeur x hauteur)	Poids brut	Volume
4050300464763	Sans emballage individuel 1	1462 mm x 17 mm x 17 mm	138,00 g	0.42 dm <sup>3</sup>
4050300464770	Carton de regroupement 40	1496 mm x 199 mm x 87 mm	5182,00 g	25.90 dm <sup>3</sup>
4050300591469	Fourreau 1	1470 mm x 17 mm x 22 mm	159,00 g	0.55 dm <sup>3</sup>
4050300591476	Carton de regroupement 20	1482 mm x 83 mm x 104 mm	3450,00 g	12.79 dm <sup>3</sup>

Le code produit mentionné décrit la petite quantité d'unité qui peut être commandée. Une unité peut contenir un ou plusieurs produits. Lorsque vous passez la commande, merci de bien vouloir entrer une unité ou un multiple d'une unité.

---

## RÉFÉRENCES/LIENS

Pour de plus amples informations sur la garantie système et les modalités et conditions de la garantie, voir sous

▶ [www.ledvance.com/system-guarantee](http://www.ledvance.com/system-guarantee)

---

## AVERTISSEMENT

Sous réserve de modifications. Sauf erreur ou omission. Veuillez à toujours utiliser la version la plus récente.

## LUMILUX T5 HE | Tubes fluorescents 16 mm, haute efficacité, culot G5

Nom du produit	Nom du produit (Electronique de gestion)	EAN	Intensité nominale	Perte de puissance	Flux lumineux à 35 °C	Quantité de points lumineux
HE 35 W/830	QT-FIT 5 1x14-35	4008321971234	0.17 A	38.00 W	3200 lm	1
	QT-FIT 5 2x14-35	4008321971258	0.35 A	78.00 W	3300 lm	2
	QTi 1x14/24/21/39 GII	4008321383334	0.18 A	39.00 W	3300 lm	1
	QTi 1x28/54/35/49 GII	4008321383358	0.17 A	38.00 W	3300 lm	1
	QTi 1x35/49/80 DIM	4050300870540	0.17 A	37.80 W	3300 lm	1
	QTi 1x35/49/80 GII	4008321383372	0.17 A	38.00 W	3300 lm	1
	QTi 2x14/24/21/39 GII	4008321383396	0.35 A	76.00 W	3300 lm	2
	QTi 2x28/54/35/49 GII	4008321383419	0.35 A	76.00 W	3300 lm	2
	QTi 2x35/49/80 DIM	4050300870984	0.34 A	74.00 W	3300 lm	2
	QTi 2x35/49/80 GII	4008321658951	0.36 A	77.00 W	3400 lm	2
	QTi 2x35/49 DIM	4050300870670	0.33 A	74.50 W	3300 lm	2
	QTi DALI 1x35/49/80 DIM	4050300870342	0.17 A	37.80 W	3300 lm	1
	QTi DALI 2x35/49/80 DIM	4050300870441	0.34 A	74.00 W	3300 lm	2
	QTi DALI 2x35/49 DIM	4050300870465	0.33 A	74.50 W	3300 lm	2
	QTP5 1x14-35	4008321329035	0.17 A	38.00 W	3300 lm	1
	QTP5 2x14-35	4008321329073	0.33 A	75.00 W	3300 lm	2